

Istruzioni per l'uso

DIN 6499/ISO15488

Hi-Q® Ghiere di serraggio

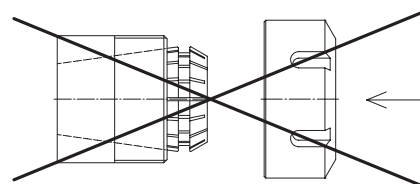
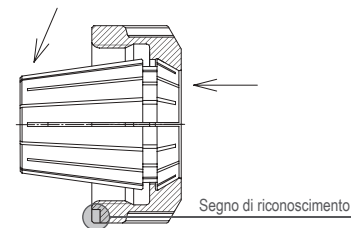
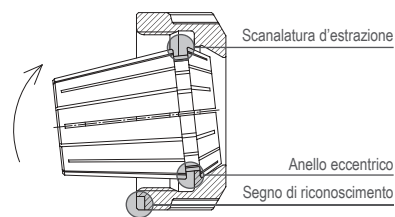
(pat. pend.)

Montaggio della pinza

Introdurre la pinza nella relativa ghiera di serraggio facendola girare per accoppiare la scanalatura della pinza con la sede eccentrica presente nella ghiera. Attenzione, la pinza deve sempre essere montata nella ghiera prima di avvitare quest'ultima sul mandrino. Introdurre l'utensile e serrare con le apposite chiavi e l'appropriata coppia di serraggio.

Smontaggio della pinza

Dopo avere svitato la ghiera, per togliere la pinza tenere la ghiera in posizione verticale e con una pressione laterale sulla parte posteriore della pinza la si libera dall'accoppiamento, come è illustrato in figura.

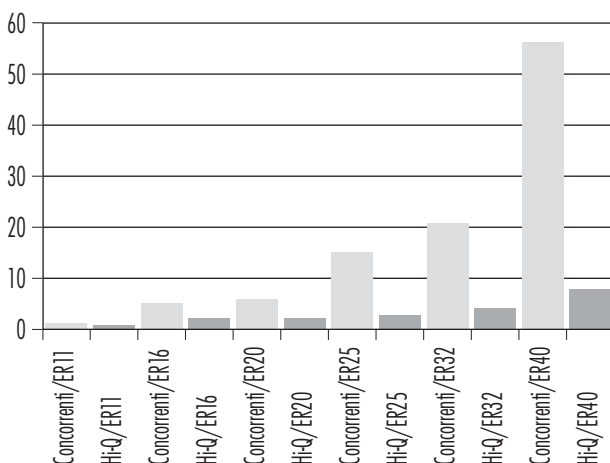


Attenzione, un impiego scorretto può compromettere la concentricità della pinza e danneggiare la ghiera.

■ Non serrare mai degli utensili con codolo sovradimensionato!

Non avvitare la ghiera se la pinza non è accoppiata correttamente con essa.

Mancanza di equilibrio massimo [gmm]



Comparazione della coppia di serraggio fra le ghiera

